

## ラリキシン<sup>®</sup>錠 250mg ラリキシン<sup>®</sup>ドライシロップ小児用 10%・20%

バーコード (調剤包装単位) を表示いたします

謹啓

時下ますますご清栄のこととお慶び申し上げます。

平素は弊社製品につきまして、格別のご高配を賜り厚く御礼申し上げます。

さて、このたび経口用セフェム系抗生物質製剤「ラリキシン錠250mg」「ラリキシンドライシロップ小児用10%」「ラリキシンドライシロップ小児用20%」につきまして、以下の変更を実施いたしますので、ご案内申し上げます。

当分の間、新旧両製品が流通し、ご迷惑をおかけいたしますが、何卒ご了承くださいませようお願い申し上げます。

謹白

### ◆変更内容

● PTPシート、分包にGS1 (調剤包装単位) を表示いたします。

※PTPシート、分包のサイズは変更いたしません。

### ◆新バーコード (PTPシート・分包)、出荷予定時期、切替製造番号

| 製品名                    | 包装規格     | GS1 (調剤包装単位)   | 出荷予定時期          | 切替製造番号 (使用期限)             |
|------------------------|----------|--|-----------------|---------------------------|
| ラリキシン錠250mg            | PTP 100錠 | <br>(01)04987758610735 | 未定<br>2015年1月中旬 | 未定<br>UH9741<br>(2017.08) |
| ラリキシンドライシロップ<br>小児用10% | 1g×100包  | <br>(01)04987758610704 | 10月上旬           | UF8991<br>(2017.06)       |
| ラリキシンドライシロップ<br>小児用20% | 1g×100包  | <br>(01)04987758610728 | 未定<br>2015年2月下旬 | 未定<br>UH5312<br>(2017.08) |

- ・統一商品コードとJANコードに変更はございません。
- ・流通在庫状況により、出荷時期に差異を生じる場合がございますが、ご了承くださいませようお願い申し上げます。

### ◆変更品の識別方法

当分の間、個装箱には **調剤コード表示品**、段ボール箱には **包装変更品** と表示いたします。

※「患者さま向けお知らせカード」をご入り用の場合は、弊社医薬情報担当者にお申し付けください。

#### ・PTPシート用

##### 患者さまへ

この度、シートのデザインを変更いたしました  
が、今までのお薬と変わりありません。

(64102)

#### ・分包用

##### 患者さまへ

この度、分包のデザインを変更いたしま  
したが、今までのお薬と変わりありません。

(64103)



発売 [資料請求先]  
大正富山医薬品株式会社  
〒170-8635 東京都豊島区高田3-25-1  
お問い合わせ先：お客様相談室  
☎ 0120-591-818



製造販売  
富山化学工業株式会社  
〒160-0023 東京都新宿区西新宿3-2-5

◆PTPシート・分包 サイズは変更いたしません。

変更前

■ ラリキシン錠250mg



■ ラリキシンドライシロップ小児用10%

〈表〉



〈裏〉

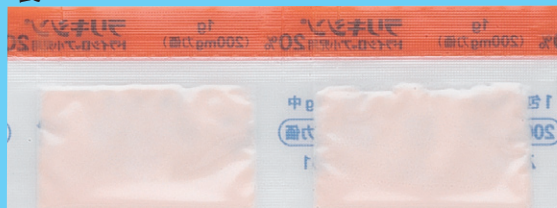


■ ラリキシンドライシロップ小児用20%

〈表〉

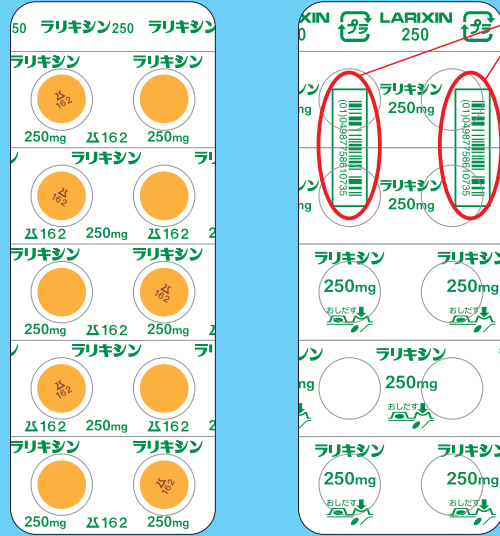


〈裏〉



変更後

(イメージ)



新バーコード

〈表〉



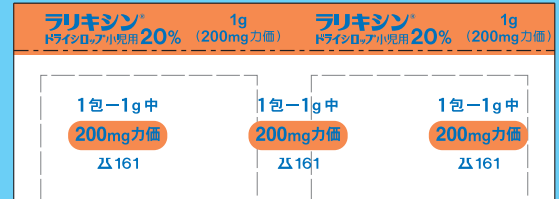
〈裏〉



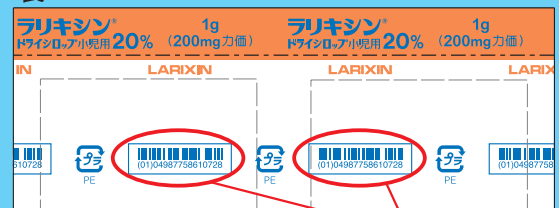
新バーコード

(イメージ)

〈表〉



〈裏〉



新バーコード