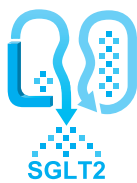


錠剤の表示変更のお知らせ

2016年11月
(2017年3月更新)

選択的SGLT2阻害剤—2型糖尿病治療剤— 薬価基準収載



ルセフィ錠 2.5mg 5mg

Lusefi® tab.

処方箋医薬品 (注意—医師等の処方箋により使用すること)

ルセオグリフロジン水和物製剤

®登録商標

謹啓

時下ますますご清祥のこととお慶び申し上げます。

平素は弊社製品につきまして、格別のご愛顧を賜り厚く御礼申し上げます。

さて、このたび選択的SGLT2阻害剤—2型糖尿病治療剤—「ルセフィ錠2.5mg」「ルセフィ錠5mg」につきまして、錠剤の表示変更をいたしますので、ご案内申し上げます。

当分の間、新旧両製品が流通しご迷惑をおかけいたしますが、何卒ご了承くださいませようお願い申し上げます。

謹白

◆変更内容

識別性の更なる向上のため、下記の変更をいたします。

- 錠剤の表示を片面印字から両面印字へ変更いたします。
- 印字のフォントを見やすく読みまちがえにくい書体(ユニバーサルデザインフォント)に変更いたします。

※今回の表示変更に伴う各種コードの変更はございません。

■ ルセフィ錠 2.5mg



※錠剤の直径、厚み、重量に変更はございません。

〈錠剤表示拡大：200%〉

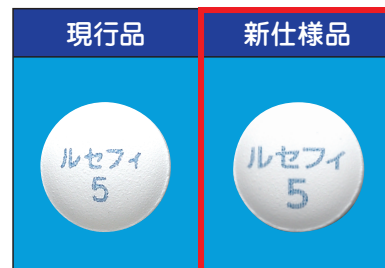


■ ルセフィ錠 5mg



※錠剤の直径、厚み、重量に変更はございません。

〈錠剤表示拡大：200%〉



発売 [資料請求先]
大正富山医薬品株式会社
〒170-8635 東京都豊島区高田3-25-1
お問い合わせ先: ☎0120-591-818
メディカルインフォメーションセンター



製造販売
大正製薬株式会社
〒170-8633 東京都豊島区高田3-24-1

◆切替製造番号、出荷予定時期 (赤字：2017年3月更新情報)

製品名	包装規格	切替製造番号 (使用期限)	出荷予定時期
ルセフィ錠 2.5mg	PTP100錠 (10錠×10)	016W1 (2019.05)	2016年11月上旬
	PTP140錠 (14錠×10)	016W1 (2019.05)	2017年3月上旬
	PTP500錠 (10錠×50)	016W1 (2019.05)	2016年12月下旬
	バラ500錠	016W1 (2019.09)	2017年4月下旬
ルセフィ錠 5mg	PTP100錠 (10錠×10)	016K1 (2019.09)	2017年1月中旬
	PTP140錠 (14錠×10)	017N1 (2020.01)	未定
	バラ500錠	現行品の在庫が無くなり次第、販売を中止致します。	

※流通在庫状況により、出荷時期に差異を生じる場合がございますが、ご了承くださいますようお願い申し上げます。

◆変更品の識別方法、患者さま向けお知らせカード

当分の間、個装箱および段ボール箱に変更品である旨のお知らせとして「錠剤表示変更品」と表示し、患者さま向けお知らせカードを変更品の個装箱に封入いたします。

〈患者さま向けお知らせカード〉

患者さまへ

このたび、錠剤の両面に薬剤名をカタカナで印字しました。お薬の有効成分、効果は今までと変わりありません。

〈包装規格〉

〈封入枚数(冊数)〉

PTP100錠(10錠×10)：10枚(10枚綴×1冊)

PTP140錠(14錠×10)：10枚(10枚綴×1冊)

PTP500錠(10錠×50)：50枚(10枚綴×5冊)

バラ500錠：50枚(10枚綴×5冊)